

# Ueberbauung in Frutigen

## 2 MFH Distelweg



Bärtschi VARIOHAUS AG  
Schwandstrasse 29  
3714 Frutigen  
Tel: 033 672 10 20  
Fax: 033 672 10 21  
E-Mail: [info@variohaus.ch](mailto:info@variohaus.ch)  
[www.variohaus.ch](http://www.variohaus.ch)

## ORT UND REGION

Willkommen in Frutigen: Das gemütliche Dorf im Berner Oberland liegt 800 m über Meer, hat 6'600 Einwohner und gilt als regionales Zentrum des Kandertals.

Adelboden-Frutigen richtet sich gezielt auf die Angebotsschwerpunkte "Alpine Wellness & Ski" aus. Das für 2011 geplante Alpenbad Adelboden wird den Gästen eine einzigartige grosszügige Wasser- und Gesundheitsoase bieten.

Das Klima: Nebelfreie Bergfrische, erholsame Herbst- und Wintertage. Die typische Berner Oberländer Lebensart und die sanften Landschaftsformen vor gletscherweisser Bergkulisse begeistern sowohl Einheimische wie Besucher.

- Schulen: Kindergarten, Real- und Sekundarschule im Ort  
Gymnasium in Interlaken oder Thun bequem vom nahen Bahnhof zu erreichen.
- Einkaufen: Attraktive Einkaufsmöglichkeiten im Dorf, Coop, Denner, Apotheke, Metzgerei, Bäckereien, Cafés, Sport- und Kleidergeschäfte und vieles mehr.
- Gesundheitsversorgung: 365 Tage im Jahr und 24 Stunden am Tag steht das fmi Spital Frutigen als Standortspital der lokalen Bevölkerung zur Verfügung. Rund um die Uhr stehen eine Reihe von qualifizierten Mitarbeiterinnen und Mitarbeitern bereit, um sofort und kompetent Hilfe leisten zu können. Weiter stellen private Allgemein- und Spezialärzte die medizinische Versorgung sicher.
- Kultur und Sport: Frutigen verfügt über ein reiches Kulturangebot und über die schönsten Ski- und Wandergebiete der Schweiz. Das Vereinsleben wird in Frutigen intensiv gepflegt. Anlagen: Sportzentrum mit Hallenbad, Freibad, Fitnesscenter, Pferdezentrum u.a.
- Steuern: 1.85 Einheiten des einfachen kant. Steueransatzes  
0.13 % des Amtlichen Wertes Liegenschaftssteuern





## L A G E U N D P R O J E K T

Die beiden Mehrfamilienhäuser liegen an sonniger und ruhiger Süd-Westlage. Einkaufsmöglichkeiten, Dienstleistungen und Schulen sind gut zu erreichen. Von den Sitzplätzen und Balkonen der Wohnungen aus geniessen Sie die herrliche Sicht auf die Alpenwelt.

Das Projekt zeichnet sich durch den gehobenen Ausbau und die grosszügigen Grundrisse der Wohnungen aus.

Innerhalb der vorgeschlagenen Materielen für Bodenbeläge, Bad und Kücheneinrichtungen stehen Ihnen viele Möglichkeiten in der Produktwahl und der farblichen Gestaltung zur Verfügung.

Zuverlässige Planung, die langjährige Zusammenarbeit mit regionalen Handwerkern, sowie die ausführliche Beratung garantieren eine sorgenfreie Bauzeit.

Wir tun alles, damit Ihnen Bauen Spass macht und Sie sicher in Ihre Traumwohnung einziehen können.



## F A S S A D E N

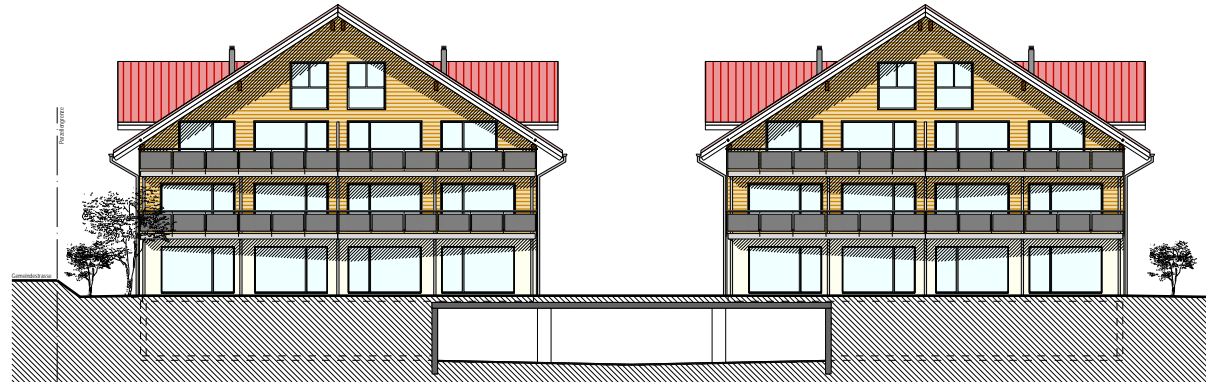


Fassade Ost

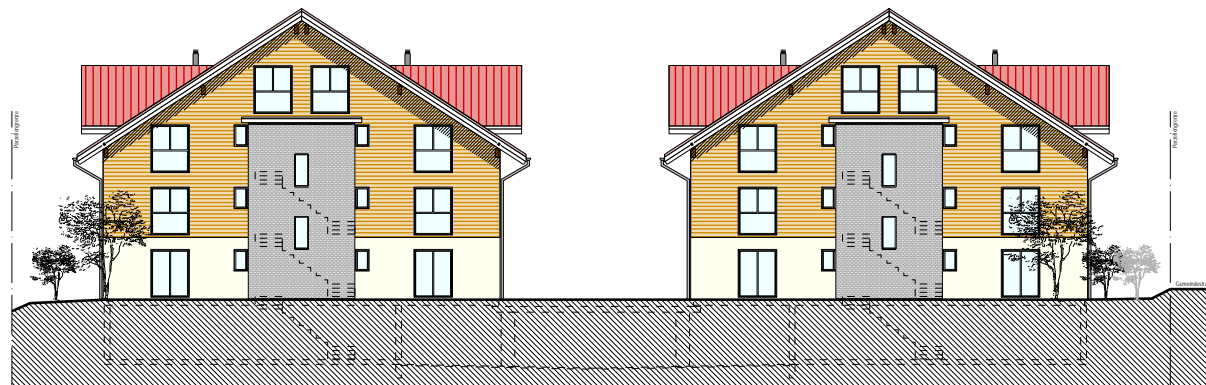


Fassade West

# Bärtschi VARIOHAUS



Fassaden Süd



Fassaden Nord

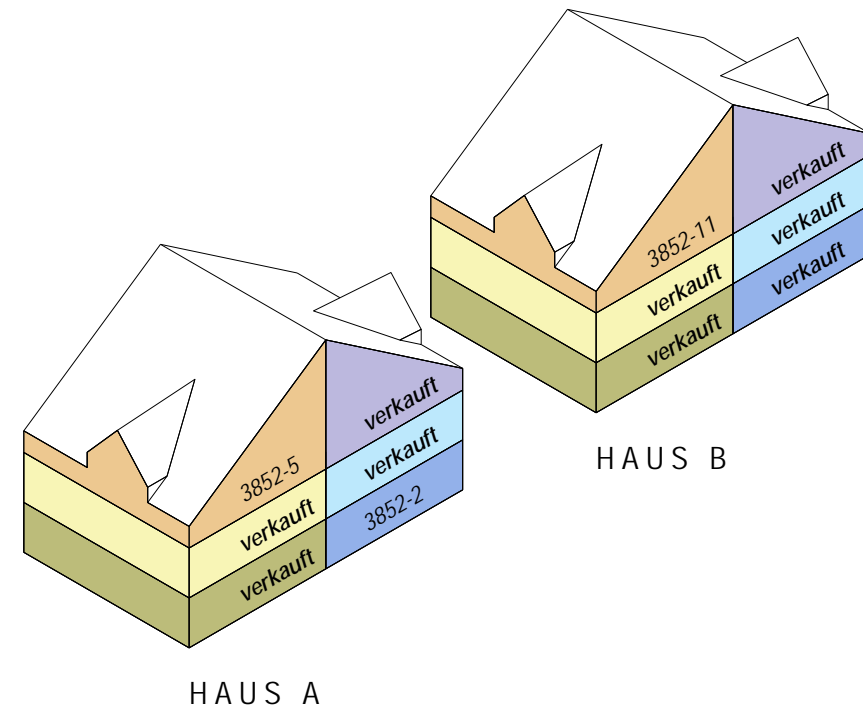
VERKAUFSPREISE  
EIGENTUMSWOHNUNGEN

VERKAUFSPREISE					
Nr.	Geschoss	Zi	NWF	Balkon/ Sitzplatz	Kaufpreis
3852-1	EG	4 1/2	106.7 m <sup>2</sup>	26.0 m <sup>2</sup>	verkauft
3852-2	EG	4 1/2	106.7 m <sup>2</sup>	26.0 m <sup>2</sup>	SFr. 465'000.00
3852-3	OG	4 1/2	107.8 m <sup>2</sup>	21.3 m <sup>2</sup>	verkauft
3852-4	OG	4 1/2	107.8 m <sup>2</sup>	21.3 m <sup>2</sup>	verkauft
3852-5	DG/Galerie	5 1/2	161.0 m <sup>2</sup>	21.3 m <sup>2</sup>	SFr. 625'000.00
3852-6	DG/Galerie	5 1/2	161.0 m <sup>2</sup>	21.3 m <sup>2</sup>	verkauft
3852-7	EG	4 1/2	106.7 m <sup>2</sup>	26.0 m <sup>2</sup>	verkauft
3852-8	EG	4 1/2	106.7 m <sup>2</sup>	26.0 m <sup>2</sup>	verkauft
3852-9	OG	4 1/2	107.8 m <sup>2</sup>	21.3 m <sup>2</sup>	verkauft
3852-10	OG	4 1/2	107.8 m <sup>2</sup>	21.3 m <sup>2</sup>	verkauft
3852-11	DG/Galerie	5 1/2	161.0 m <sup>2</sup>	21.3 m <sup>2</sup>	SFr. 625'000.00
3852-12	DG/Galerie	5 1/2	161.0 m <sup>2</sup>	21.3 m <sup>2</sup>	verkauft
Einstellhallenplatz					SFr. 32'000.00
Einstellhallenplatz gross					SFr. 45'000.00

Notar- und Verschreibungskosten sowie benötigte Schuldbriefe gehen zu Lasten der Käufer.

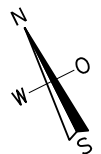
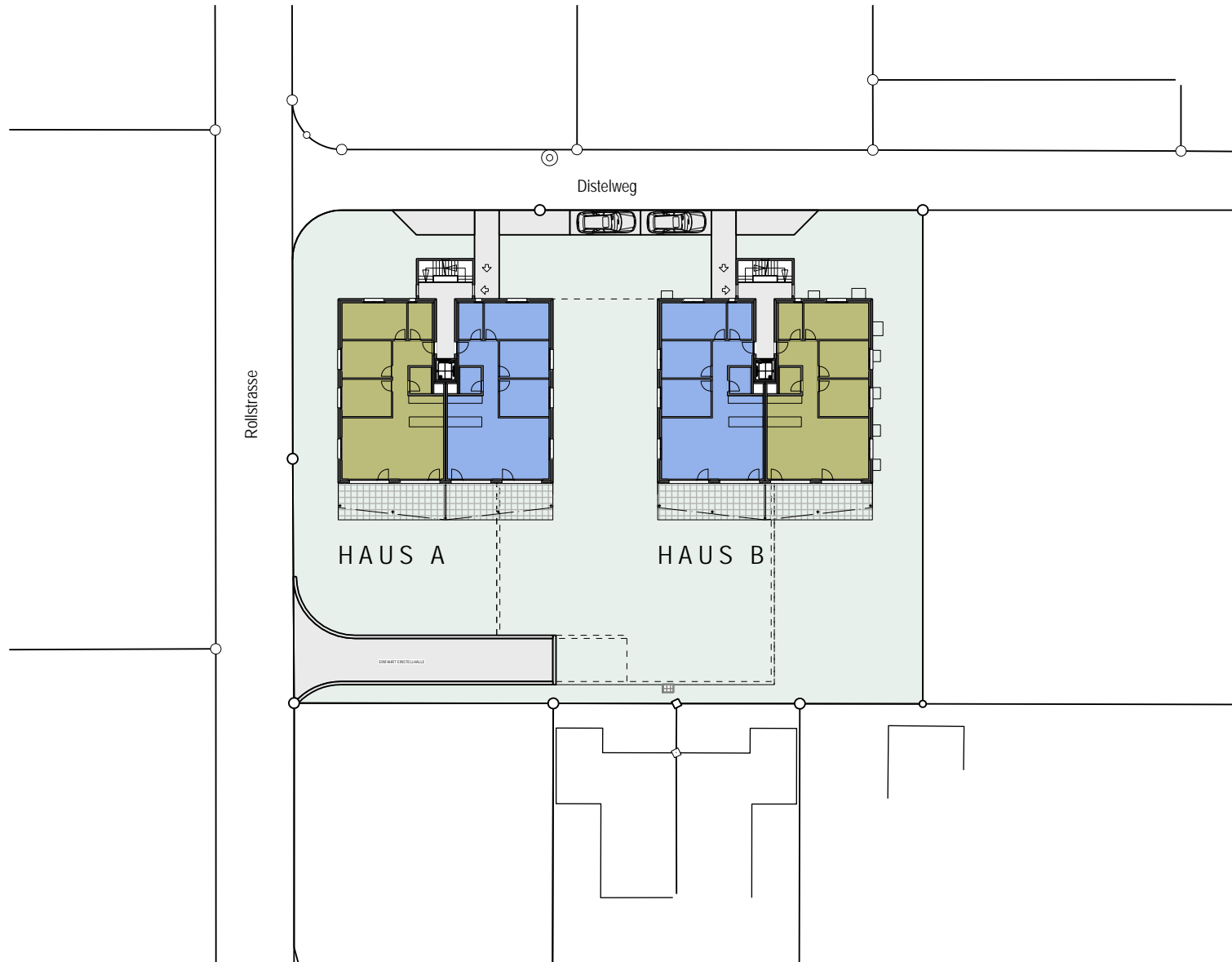


SCHEMA



# Bärtschi VARIOHAUS

GESAMTSITUATION



## GRUNDRISS UNTERGESCHOSS

Es stehen 21 Autoabstellplätze zur Verfügung.  
Pro Haus dient ein grosser Vorplatz den Eigentümern/Mietern als  
Abstellplatz für Velos, Kinderwagen, usw.  
Jede Wohnung verfügt über einen separate grosszügigen  
Wasch-/Kellerraum mit Waschmaschine und Tumbler.

Baubeschrieb Einstellhalle:

Bodenbelag Asphalt, Wände und Decke in Stahlbeton  
Automatisches Tor, Bedienung mit Funkhandsender

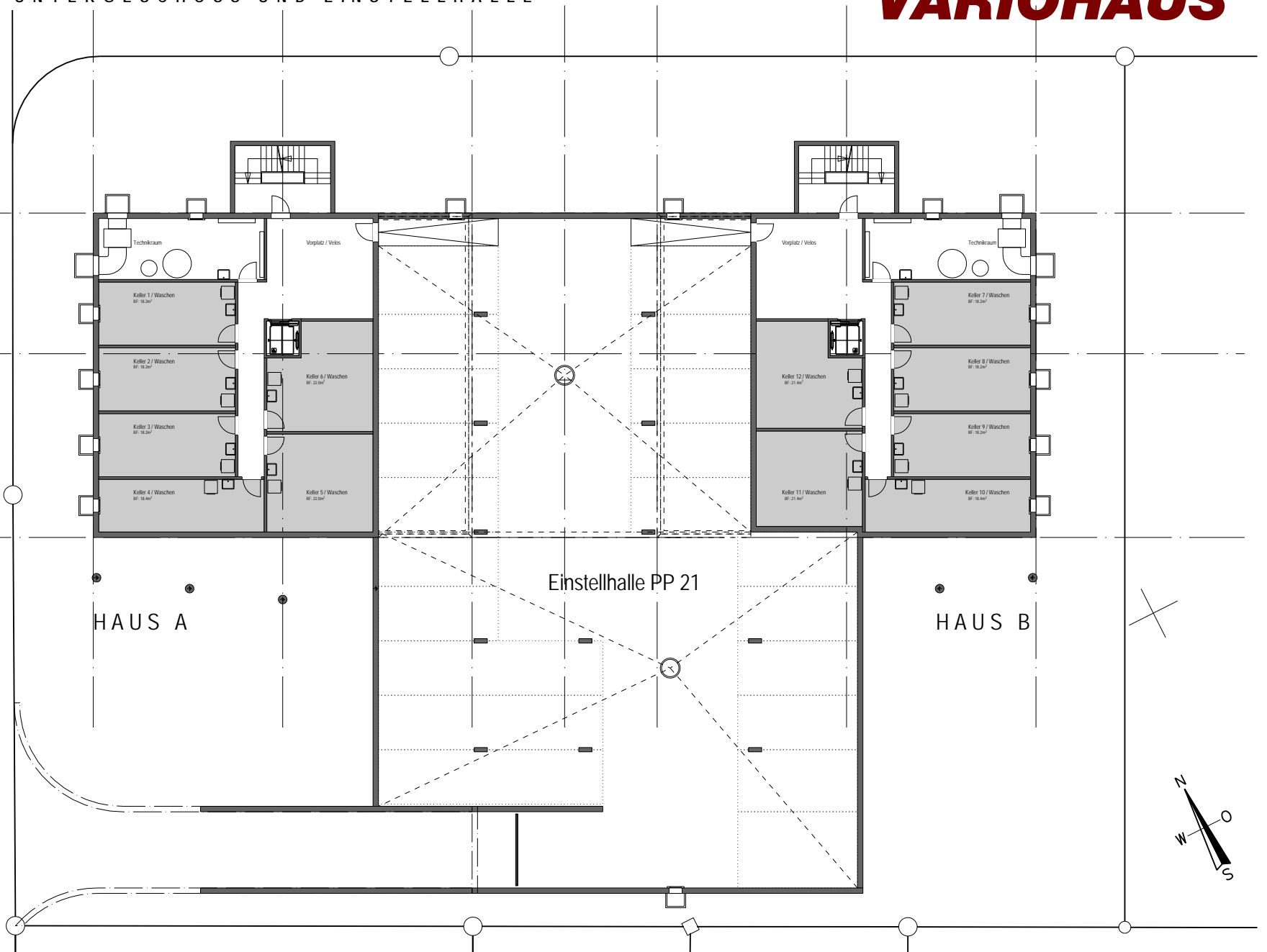
Baubeschrieb Untergeschoss:

Keller-/Waschraum Bodenplatte Beton, mit Bodenfarbe gestrichen  
Wände in Beton/Mauerwerk, weiss gestrichen  
Decke roh  
Waschtrog mit Kalt- und Warmwasser  
Waschmaschine und Tumbler



# Bärtschi VARIOHAUS

GRUNDRISS UNTERGESCHOSS UND EINSTELLHALLE



## GRUNDRISS ERDGESCHOSS

### Baubeschrieb :

- Konstruktion:** Aussenwand Mauerwerk mit Aussenwärmedämmung, Fassade verputzt  
Innenwände Mauerwerk oder Beton, Oberfläche Abrieb oder Platten  
Wohnungstrennwände Zweischalenmauerwerk  
Decke Stahlbeton, Oberfläche Spritzputz
- Fenster:** Holzfenster mit Isolierverglasung, weiss deckend  
1 Drehkipplügel pro Raum
- Türe:** Wohnungseingangstüre Rahmentüre EI30, weiss  
Türblatt Alupan, Mehrfachverriegelung, Zylinderschloss  
Innentüren weiss, mit Futter und Verkleidung
- Elektro:** Betriebsbereite Anschlüsse (ohne Beleuchtungskörper)  
Sonnerie mit Gegensprechanlage bei Hauseingang  
1 Anschluss TV + Telefon, Leerrohre in Zimmer
- Küche:** Küche nach Wahl, Budgetbetrag 25'000.-
- Heizung:** Luft-Wasserwärmepumpe für Heizung und Brauchwasseraufbereitung  
Fussbodenheizung in allen Räumen, Steuerung mit Raumtermostat in Wohn- und Schlafräumen  
Zentralboiler im Technikraum Untergeschoss
- Sanitär:** Bad/WC und Dusche/WC mit Apparaten in Standard weiss, Waschtische mit Spiegelschrank und Unterbau, Wand-WC mit verdecktem Spühlkasten
- Sonnenschutz:** Rafflamellenstoren mit profilierten Lamellen, Bedienung mit Gelenkkurbel, Insektenschutzrollo manuell, 1 Stk je Zimmer
- Sitzplatz:** Grosszügiger Sitzplatz, mit Sonnenstore manuell  
Bodenbelag mit Steinplatten

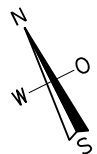


GRUNDRISS ERDGESCHOSS

# Bärtschi VARIOHAUS

4.5 Zimmer Wohnung  
Nettowoohnfläche : 106.7m<sup>2</sup>

4.5 Zimmer Wohnung  
Nettowoohnfläche : 106.70m<sup>2</sup>



## GRUNDRISS OBERGESCHOSS

### Baubeschrieb :

- Konstruktion:** Aussenwandelemente in Holzrahmenbau  
Fassade Holzschalung mit Hinterlüftung  
Innenwände Mauerwerk oder Beton, Oberfläche Abrieb  
oder Platten  
Wohnungstrennwände Zweischalenmauerwerk  
Decke Stahlbeton, Oberfläche Spritzputz
- Fenster:** Holzfenster mit Isolierverglasung, weiss deckend  
1 Drehkipplügel pro Raum
- Türe:** Wohnungseingangstüre Rahmentüre EI30, weiss  
Türblatt Alupan, Mehrfachverriegelung, Zylinderschloss  
Innentüren weiss, mit Futter und Verkleidung
- Elektro:** Betriebsbereite Anschlüsse (ohne Beleuchtungskörper)  
Sonnerie mit Gegensprechanlage bei Hauseingang  
1 Anschluss TV + Telefon, Leerrohre in Zimmer
- Küche:** Küche nach Wahl, Budgetbetrag 25'000.-
- Heizung:** Luft-Wasserwärmepumpe für Heizung und  
Brauchwasseraufbereitung  
Fussbodenheizung in allen Räumen, Steuerung mit  
Raumtermostat in Wohn- und Schlafräumen  
Zentralboiler im Technikraum Untergeschoss
- Sanitär:** Bad/WC und Dusche/WC mit Apparaten in Standard  
weiss, Waschtische mit Spiegelschrank und Unterbau,  
Wand-WC mit verdecktem Spülkasten
- Sonnenschutz:** Rafflamellenstoren mit profilierten Lamellen,  
Bedienung mit Gelenkkurbel,  
Insektenschutzrollo manuell, 1 Stk je Zimmer
- Balkon:** Grosszügiger Balkon, mit Sonnenstore manuell  
Bodenplatte Beton abtallochiert, roh  
Geländer Metallkonstruktion mit Füllung in Alu



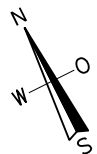
# Bärtschi VARIOHAUS

GRUNDRISS OBERGESCHOSS

4.5 Zimmer Wohnung  
Nettowoohnfläche : 107.80m<sup>2</sup>



4.5 Zimmer Wohnung  
Nettowoohnfläche : 107.80m<sup>2</sup>



## GRUNDRISS DACHGESCHOSS

Baubeschrieb :

Konstruktion: Aussenwandelemente in Holzrahmenbau  
Fassade Holzschalung mit Hinterlüftung  
Innenwände Mauerwerk oder Beton, Oberfläche Abrieb  
oder Platten  
Wohnungstrennwände Zweischalenmauerwerk  
Decke Stahlbeton, Oberfläche Spritzputz

Fenster: Holzfenster mit Isolierverglasung, weiss deckend  
1 Drehkipplügel pro Raum

Türe: Wohnungseingangstüre Rahmentüre EI30, weiss  
Türblatt Alupan, Mehrfachverriegelung, Zylinderschloss  
Innentüren weiss, mit Futter und Verkleidung

Elektro: Betriebsbereite Anschlüsse (ohne Beleuchtungskörper)  
Sonnerie mit Gegensprechanlage bei Hauseingang  
1 Anschluss TV + Telefon, Leerrohre in Zimmer

Küche: Küche nach Wahl, Budgetbetrag 30'000.-

Heizung: Luft-Wasserwärmepumpe für Heizung und  
Brauchwasseraufbereitung  
Fussbodenheizung in allen Räumen, Steuerung mit  
Raumtermostat in Wohn- und Schlafräumen  
Zentralboiler im Technikraum Untergeschoss

Sanitär: Bad/WC mit Apparaten in Standard weiss,  
Waschtisch mit Spiegelschrank und Unterbau,  
Wand-WC mit verdecktem Spülkasten

Sonnenschutz: Rafflamellenstoren mit profilierten Lamellen,  
Bedienung mit Gelenkkurbel,  
Insektenschutzrollo manuell, 1 Stk je Zimmer

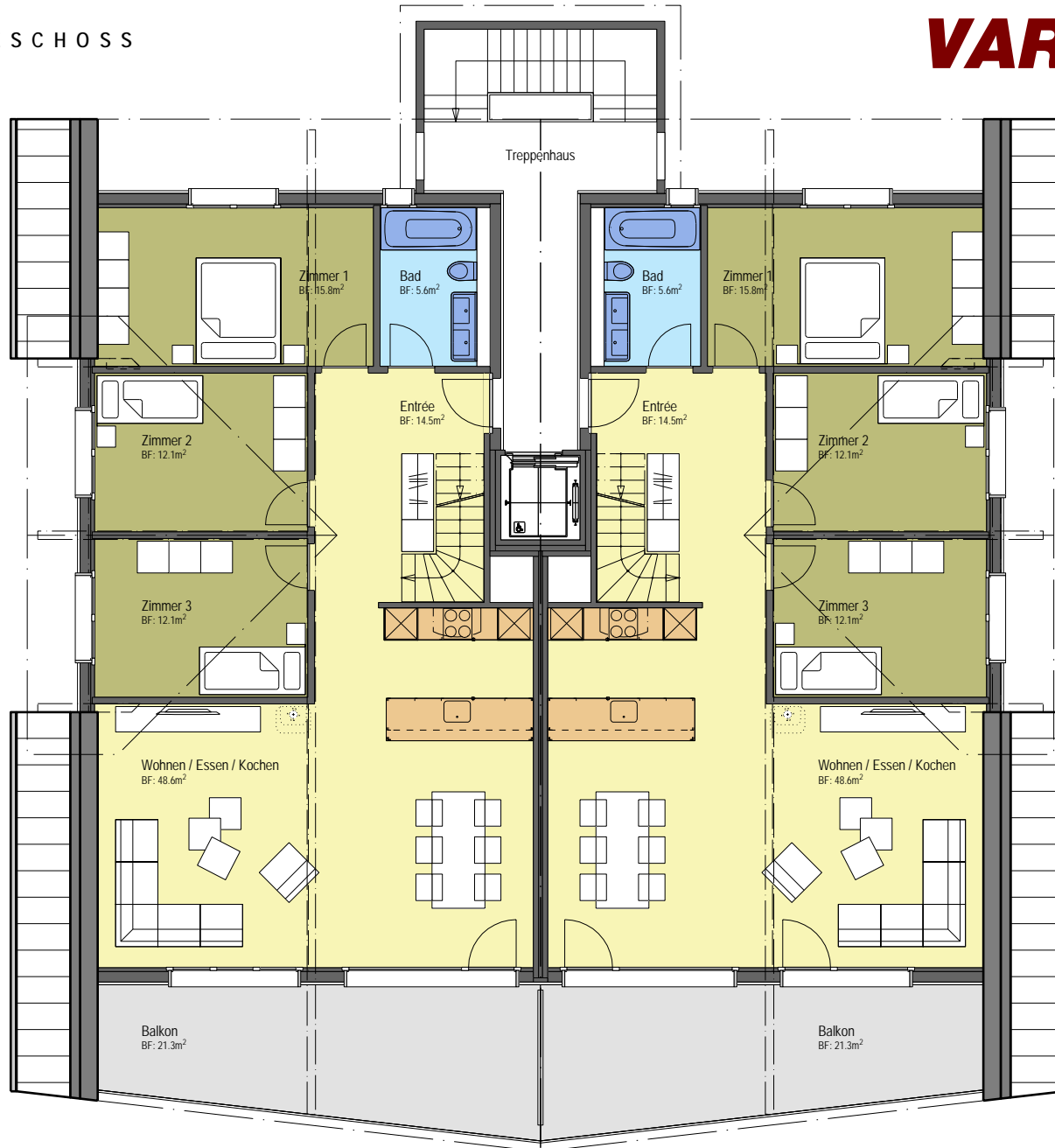
Balkon: Grosszügiger Balkon, mit Sonnenstore manuell  
Bodenplatte Beton abtalochiert, roh  
Geländer Metallkonstruktion mit Füllung in Alu



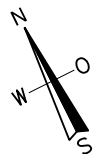
# Bärtschi VARIOHAUS

GRUNDRISS DACHGESCHOSS

5.5 Zimmer Wohnung  
mit Galerie  
Nettowoohnfläche : 161.00m<sup>2</sup>



5.5 Zimmer Wohnung  
mit Galerie  
Nettowoohnfläche : 161.00m<sup>2</sup>



## GRUNDRISS GALERIEGESCHOSS

Baubeschrieb :

- Konstruktion: Aussenwandelemente in Holzrahmenbau  
Fassade Holzschalung  
Innenwände Holzrahmenbau, Oberfläche Abrieb  
oder Platten  
Wohnungstrennwände Holzrahmenbau, zweischalig  
Dachkonstruktion sichtbar, Oberfläche gehobelt, roh
- Fenster: Holzfenster mit Isolierverglasung, weiss deckend  
1 Drehkipplügel pro Raum
- Türe: Innentüren weiss, mit Futter und Verkleidung
- Elektro: Betriebsbereite Anschlüsse (ohne Beleuchtungskörper)  
Sonnerie mit Gegensprechanlage bei Hauseingang  
1 Anschluss TV + Telefon, Leerrohre in Zimmer
- Heizung: Luft-Wasserwärmepumpe für Heizung und  
Brauchwasseraufbereitung  
Fussbodenheizung in allen Räumen, Steuerung mit  
Raumtermostat in Wohn- und Schlafräumen  
Zentralboiler im Technikraum Untergeschoss
- Sanitär: Dusche/WC mit Apparaten in Standard weiss,  
Waschtisch mit Spiegelschrank und Unterbau,  
Wand-WC mit verdecktem Spülkasten
- Sonnenschutz: Rafflamellenstoren mit profilierten Lamellen,  
Bedienung mit Gelenkkurbel,  
Insektenschutzrollo manuell, 1 Stk je Zimmer



# Bärtschi VARIOHAUS

GRUNDRISS GALERIEGESCHOSS

